

# L'Insertion par l'Activité Economique ...

... a généré ...

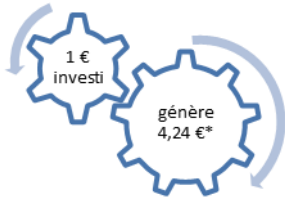
... a reversé ...

115 M€ de chiffre d'affaires  
166 M€ de Produits

111 M€ de masse salariale  
chargée

39 M€ d'activité sociale  
(Etat — Europe —  
Départements — Communes)

4 M€ d'impôts et de taxes



32 M€ d'achats et de  
charges externes

Base : Données 2016 de 111 SIAE consolidées

\*Méthode de calcul :  
Total ressources / Total financements publics

... s'est appuyée sur ...

1 508 permanents occupant les fonctions de gestion-  
administration, encadrement technique et accompagnement  
socio-professionnel, soit **944,6** équivalent temps plein (ETP)

Base : Données 2016 de 112 SIAE consolidées

... dans des secteurs d'activité pluriels



**37%**  
Environnement  
(entretien d'espaces  
verts, maraîchage)



**26%**  
Mise à disposition  
de personnel



**17%**  
Propreté  
(nettoyage de locaux  
et/ou voiries)



**15%**  
Recyclage,  
revalorisation



**13%**  
Bâtiment  
(revalorisation du  
patrimoine et/ou  
second œuvre)



**12%**  
Alimentation  
(restauration, collecte,  
transformation de  
produits)



**9%**  
Autres  
(SAP, manutention,  
repassage, couture,  
loisirs, conception  
d'objets)

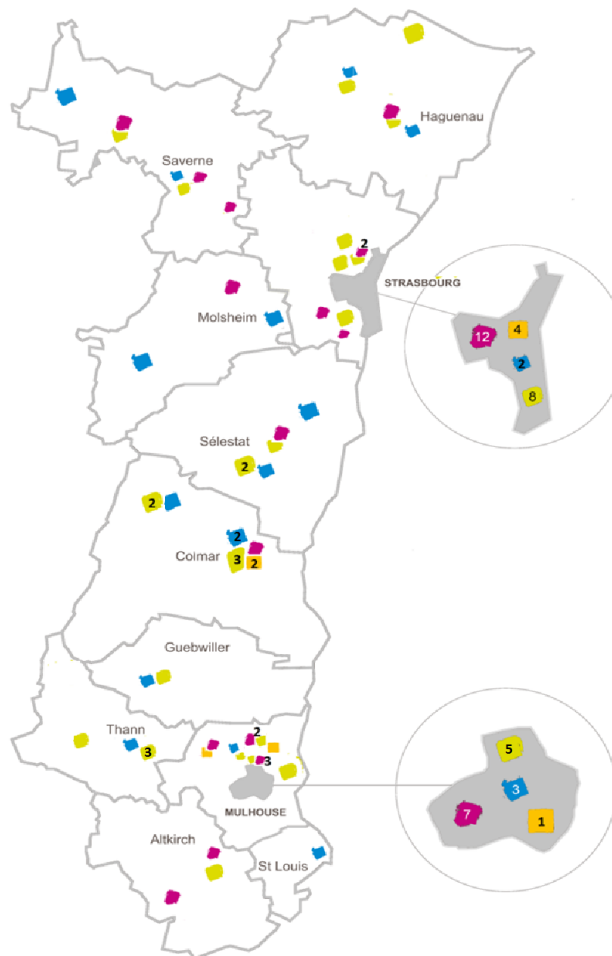


**8%**  
Divers services aux  
entreprises  
(transports,  
imprimerie, médiation,  
etc...)



**7%**  
Industrie, sous-  
traitance industrielle

Base : 110 SIAE en 2017. Une SIAE peut être positionnée sur plusieurs activités



ACI AI EI ETTI

**Bas-Rhin**

- 21 ACI - 1 043 salariés en parcours d'insertion
- 23 EI - 1 733 salariés en parcours d'insertion
- 10 AI - 1 216 salariés en parcours d'insertion
- 4 ETTI - 540 salariés en parcours d'insertion

**Haut-Rhin**

- 21 ACI - 956 salariés en parcours d'insertion
- 16 EI - 737 salariés en parcours d'insertion
- 10 AI - 2 165 salariés en parcours d'insertion
- 5 ETTI - 982 salariés en parcours d'insertion

Alsace 110 SIAE - 9 372 salariés en parcours d'insertion



# Chiffres clés 2017

De l'Insertion par  
l'Activité Économique  
en Alsace

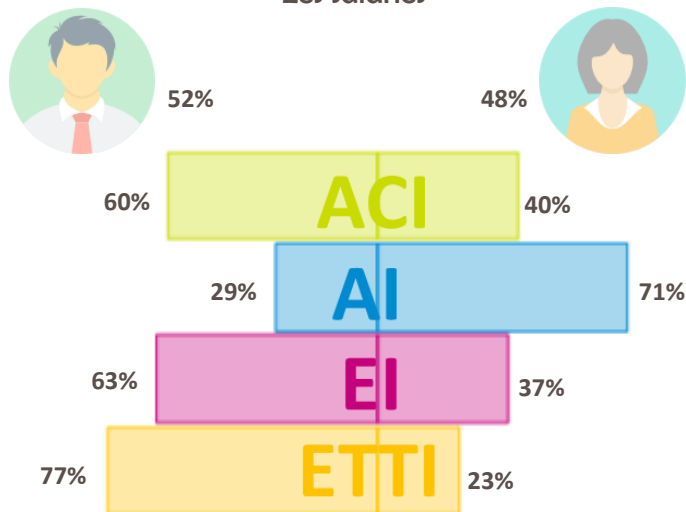
10 880  
salariés

110  
SIAE

115 M€  
de chiffre  
d'affaires

9 372 salariés en parcours d'insertion, soit 2 892 ETPI, ont travaillé au sein de l'une des 110 SIAE d'Alsace en 2017.

### Les salariés

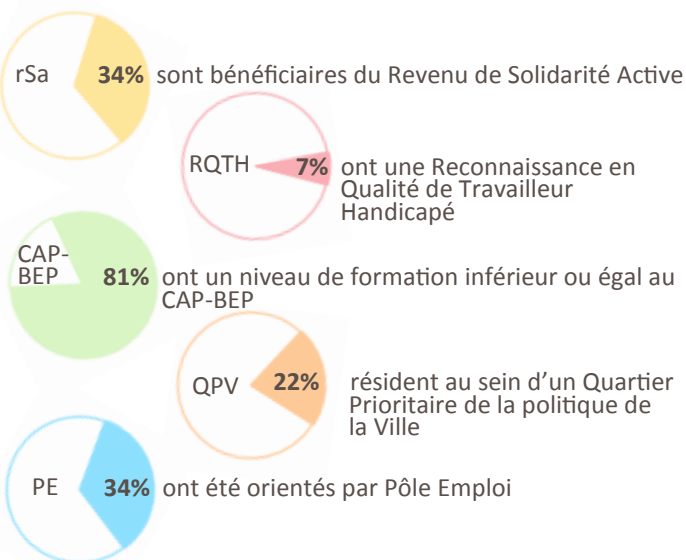


### Leur situation à l'entrée

60% ont entre 27 et 49 ans

22% ont 26 ans ou moins

18% ont 50 ans ou plus



### La durée moyenne de leurs parcours (mois)



### La formation \*

\* le programme 2017 n'étant pas finalisé, ces données concernent les salariés formés (programme et/ou hors programme) et présents en 2016, soit 2 875 salariés

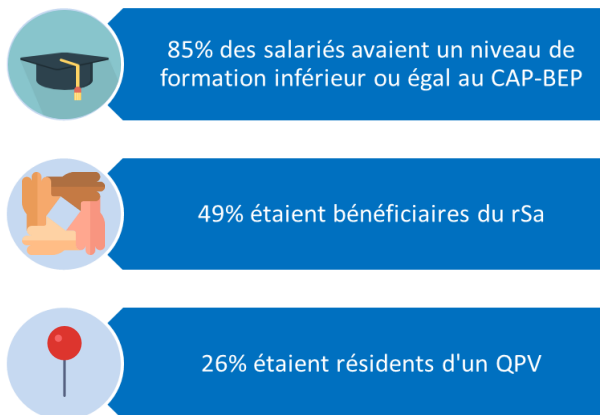
28 % de salariés formés

#### Le type et le nombre de formations suivies

1	54%
2	25%
3 et +	21%



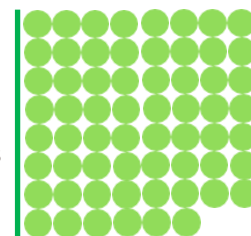
### Le profil des salariés formés



+ 9 points de sorties dynamiques pour les salariés ayant suivi au moins une formation comparés aux salariés non formés !

### La sortie des salariés en 2017

62% de sorties dynamiques

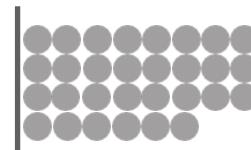


25% de sorties durables (CDI, CDD de 6 mois ou plus, création d'entreprise, titularisation dans la fonction publique)

14% de sorties de transition (CDD de moins de 6 mois hors IAE)

23% de sorties positives (CDD dans une autre SIAE, formation, retraite, autre sortie reconnue comme positive)

30% de sorties en recherche d'emploi



2% de sorties en inactivité

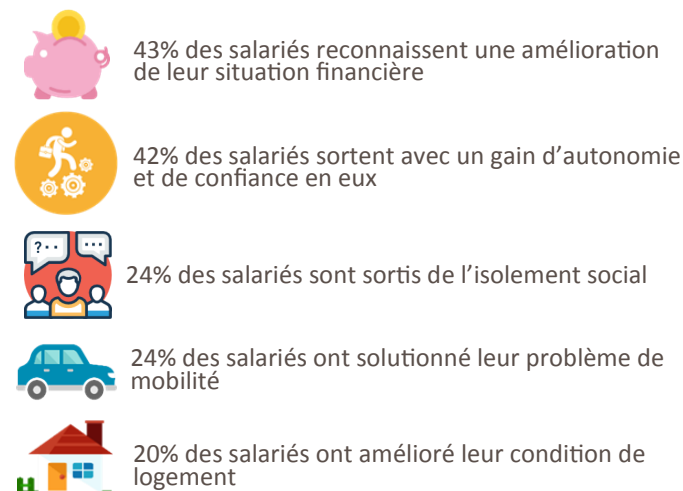
6% de sorties sans nouvelles



Base : 2 586 salariés sortis (ayant réalisé au minimum 150 heures en AI ou une ETTI ou au moins 3 mois en ACI ou EI)

41% des sorties ayant lieu moins de 3 mois après l'embauche dans les ACI|EI et dont la durée de travail n'a pas dépassé les 150 heures en AI|ETTI sont dynamiques.

### Les plus-values du parcours



Base : 1 161 salariés sortis en 2017 et pour lesquels l'ensemble des items ont été évalués à l'entrée et à la sortie